

Срок действия паспорта
до «5» июня 2022 г.

Для служебного пользования
Экз. № 1


УТВЕРЖДАЮ
Начальник отдела образования и
молодежной политики АКГОС КС



Битик И.В.
(инициалы, фамилия)

15.06. 2022 г.

СОГЛАСОВАНО
Начальник отдела в Курском районе
УФСБ России по Ставропольскому краю



(подпись)

Д.Г. Каплин.
(инициалы, фамилия)

14.06. 2022 г.

СОГЛАСОВАНО Начальник
ОВО по КГО филиала
ФГКУ «У ВО ВНГ России» по
Ставропольскому краю




Юзбашев К.А.
(инициалы, фамилия)

(подпись)

10.06. 2022 г.

СОГЛАСОВАНО
Начальник ОНД и ПР по Кировскому городскому
округу УНД и ПР ГУ МЧС России по Ставропольскому
краю



(подпись)

Паршин Е.В.
(инициалы, фамилия)

13.06. 2022 г.

ПАСПОРТ БЕЗОПАСНОСТИ
муниципальное бюджетное дошкольное образовательное
учреждение «Детский сад комбинированного вида № 9 «Журавлик»
станции Марьинской

2022г.

I. Общие сведения об объекте (территории)

Отдел образования и молодежной политики администрации Кировского городского округа Ставропольского края .357300 Ставропольский край.Кировский район, г.Новопавловск ,пл.Ленина ,1 (87938)5-29-58, kirov_rono@mail.ru

(наименование, адрес, телефон, факс, адрес электронной почты органа (организации), являющегося правообладателем объекта (территории) 357317 Россия,Ставропольский край Кировский район ст-ца Марьинская улица Ленина, 42 а (87938)30-3-77 ;8(905)4130445;jpravlik@mail.ru

(адрес объекта (территории), телефон, факс, адрес электронной почты) Дошкольное образование

(основной вид деятельности органа (организации)

Четвертая категория на основании пункта 13 г Постановления правительства РФ от 02.08.2019 года. № 1006 «Об утверждении требований к антитеррористической защищенности объектов (территорий) Министерства просвещения Российской Федерации и объектов (территорий), относящихся к сфере деятельности Министерства просвещения Российской Федерации, и формы паспорта безопасности этих объектов (территорий)»

(категория опасности объекта (территории)

Площадь территории 10770м2 ./ протяжность периметра 450м (общая площадь объекта (кв. метров), протяженность периметра (метров) Свидетельство о праве пользования объектом недвижимости о от 24.01.2014го серия 26- АЕ -074125 Свидетельство о государственной регистрации права на пользование земельным участком от 24.11.2014г серия 26-АК- 074126

(номер свидетельства о государственной регистрации права на пользование земельным участком и свидетельства о праве пользования объектом недвижимости, дата их выдачи)

Заведующий Мирошник Людмила Александровна МБДОУ «Детский сад № 9 «Журавлик» ст-цы Марьинской (87938)30-3-77;е- mail: jpravlik@mail.ru

(ф.и.о. должностного лица, осуществляющего непосредственное руководство деятельностью работников на объекте (территории), служебный и мобильный телефоны, адрес электронной почты)

Начальник ОО и молодежной политики АКГО СК Битик Ирина Валентиновна 8(879 38) 5-29-58 E-mail: kirov_rono@mail.ru

(ф.и.о. руководителя органа (организации), являющегося правообладателем объекта (территории), служебный и мобильный телефоны, адрес электронной почты)

II. Сведения о работниках, обучающихся и иных лицах, находящихся на объекте (территории)

1. Режим работы объекта (территории) пятидневная с 7.15 до 17.15

(в том числе продолжительность, начало и окончание рабочего дня).

2. Общее количество работников 48 человек.

3. Среднее количество находящихся на объекте (территории) в течение дня работников, обучающихся и иных лиц, в том числе арендаторов, лиц, осуществляющих безвозмездное пользование имуществом, находящимся на объекте (территории), сотрудников охранных организаций (единовременно) 335 человек.

4. Среднее количество находящихся на объекте (территории) в нерабочее время, ночью, в выходные и праздничные дни работников, обучающихся и иных лиц, в том числе арендаторов, лиц, осуществляющих безвозмездное пользование

имуществом, находящимся на объекте (территории), сотрудников охранных организаций 2 человек.

5. Сведения об арендаторах, иных лицах (организациях), осуществляющих безвозмездное пользование имуществом, находящимся на объекте (территории)

(полное и сокращенное наименование организации, основной вид деятельности, общее количество работников, расположение рабочих мест на объекте (территории), занимаемая площадь (кв. метров), режим работы, ф.и.о. руководителя-арендатора, номера (служебного и мобильного) телефонов руководителя организации, срок действия аренды и (или) иные условия нахождения (размещения) на объекте (территории)

III. Сведения о критических элементах объекта (территории)

1. Перечень критических элементов объекта (территории) (при наличии)

<u>№ п/п</u>	<u>Наименование критического элемента</u>	<u>Количество работников, обучающихся и иных лиц, находящихся на критическом элементе (человек)</u>	<u>Общая площадь (кв. метров)</u>	<u>Характер террористической угрозы</u>	<u>Возможные последствия</u>
<u>1</u>	<u>Котельная</u>	<u>1</u>	<u>16</u>	<u>Взрыв, поджог</u>	<u>Гибель людей, разрушение здания</u>

2. Возможные места и способы проникновения террористов на объект (территорию) через ограждение.

3. Наиболее вероятные средства поражения, которые могут применить террористы при совершении террористического акта взрывные устройства.

IV. Прогноз последствий в результате совершения на объекте (территории) террористического акта

1. Предполагаемые модели действий нарушителей
Установка взрывных устройств, захват заложников из числа работников и обучающихся взрывных устройств, захват заложников из числа работников, обучающихся и иных лиц, находящихся на объекте (территории), наличие рисков химического, биологического и радиационного заражения (загрязнения)
(краткое описание основных угроз совершения террористического акта на объекте (территории) (возможность размещения на объекте (территории)

2. Вероятные последствия совершения террористического акта на объекте (территории) Гибель воспитанников и сотрудников образовательного учреждения 100 %.
3134,1 кв м
(площадь возможной зоны разрушения (заражения) в случае совершения террористического акта (кв. метров), иные ситуации в результате совершения террористического акта)

V. Оценка последствий совершения террористического акта на объекте (территории)

Возможное количество пострадавших на объекте (территории) – 335 человек

VI. Силы и средства, привлекаемые для обеспечения антитеррористической защищенности объекта (территории)

1. Силы, привлекаемые для обеспечения антитеррористической защищенности объекта (территории):

1. Подразделение ОМВД по Кировскому городскому округу- 16 чел. ул. Ставропольская № 51 Тел: 02, 15-30 мин;
2. ПС-41 – 6 чел. тел: 01, ул. Центральная, 105, 10-15 мин;
3. Аварийная команда горгаза – 4 чел. ул. Ставропольская № 49, тел 04, 15-30 мин;
4. Бригада скорой помощи – 3 чел. ул. Лермонтова, тел 03, 10-15 мин;
5. Аварийная команда электросетей – 4 чел. 10-15 мин, ул. Крайняя;
6. Аварийная бригада ЖКХ – 4 чел. 15-30 мин, ул. Правды 8.
7. ОВО по Кировскому городскому округу- 2 чел. ул. Октябрьская 42а, в кратчайшее время, тел: 4-22-70,5-13-59

2. Средства, привлекаемые для обеспечения антитеррористической защищенности объекта :

Система видеонаблюдения, Пожарная сигнализация, имеется система охранной сигнализации (тревожная кнопка) аварийные выходы-16, входы -9.

VII. Меры по инженерно-технической, физической защите и пожарной безопасности объекта

1. Меры по инженерно-технической защите объекта (территории):

а) объектовые системы оповещения комплекс СПП Стрелец- мониторинг огнетушители 23 шт. пожарный щит .система оповещения при пожаре С-2000;
(наличие, марка, характеристика)

б) наличие резервных источников электроснабжения, систем связи
нет

(количество, характеристика)

в) наличие технических систем обнаружения несанкционированного проникновения на объект (территорию) нет
(марка, количество)

г) наличие стационарных и ручных металлоискателей
нет

(марка, количество)

д) наличие систем наружного освещения объекта (территории)
нет

(марка, количество)

е) наличие системы видеонаблюдения
есть

2. Меры по физической защите объекта (территории):

а) количество контрольно-пропускных пунктов (для прохода людей и проезда транспортных средств) -1

б) количество эвакуационных выходов (для выхода людей и выезда транспортных средств)-16

в) наличие на объекте (территории) электронной системы пропуска
нет

нет

(тип установленного оборудования)

г) физическая охрана объекта (территории) нет

(организация, осуществляющая охранные мероприятия, количество постов
(человек)

3. Наличие систем противопожарной защиты и первичных средств пожаротушения объекта (территории):

а) наличие автоматической пожарной сигнализации С-2000

(характеристика)

б) наличие системы внутреннего противопожарного водопровода

1

(характеристика)

в) наличие автоматической системы пожаротушения

нет

(тип, марка)

г) наличие системы оповещения и управления эвакуацией при пожаре

С-2000

(тип, марка)

д) наличие первичных средств пожаротушения (огнетушителей)

21 шт. (19 ОП-4, 2-ОУ1)

(характеристика)

VIII. Выводы и рекомендации

Необходимые мероприятия по усилению антитеррористической защищенности объекта:

1. Согласно пункту 24 г - оснастить объект системой передачи тревожных сообщений в подразделении войск национальной гвардии Р.Ф или в систему обеспечения вызова экстренных оперативных служб по единому номеру «112» и поддержанию их исправном состоянии.

2. Пункт 24 м-оснащение объекта системой наружного освещения

3. Установить периметральное ограждение территории в соответствии с требованиями для ограждений объектов дошкольного образования с установкой домофона с электромагнитным замком на калитке.

IX. Дополнительные сведения с учетом особенностей
объекта (территории) (при наличии)

(наличие локальных зон безопасности)

(другие сведения)

Приложение: 1. поэтажный план (схема) объекта (территории) с обозначением критических элементов объекта.

2. План (схема) охраны объекта (территории) с указанием контрольно-пропускных пунктов, постов охраны, инженерно-технических средств охраны.

3. Акт обследования и категорирования объекта (территории).

Руководитель объекта (территории)

(подпись)

Л.А Мирошник
(инициалы, фамилия)

Паспорт безопасности актуализирован " " 20 г.

Причина актуализации: _____

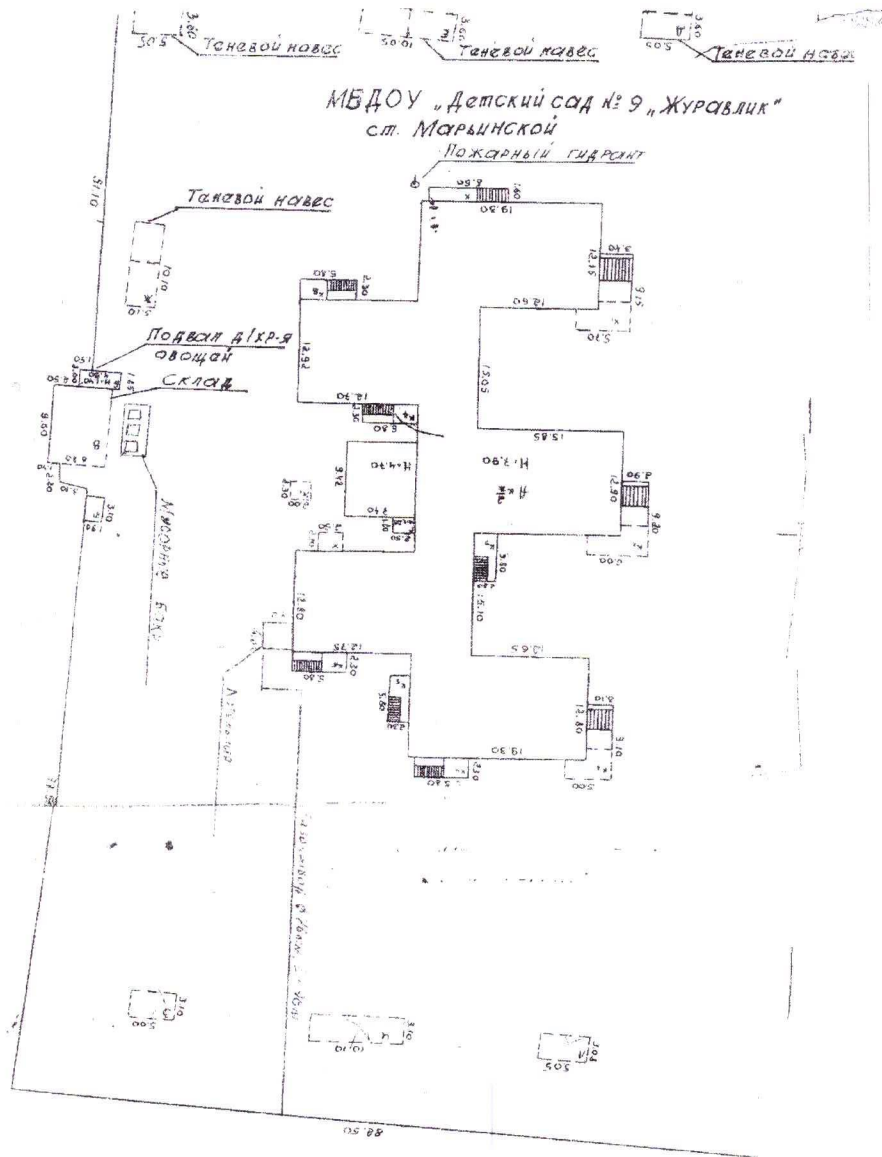
Руководитель объекта (территории)

(подпись)

Л.А Мирошник
(инициалы, фамилия)

Приложение 1
к паспорту безопасности МБДОУ
«Детский сад № 9 «Журавлик»
станции Марьинской

План схема объекта МБДОУ «Детский сад № 9 «Журавлик» станции Марьинской
с обозначением потенциально опасных участков и критических элементов объектов





М 1:200
Ч. 7/30 м

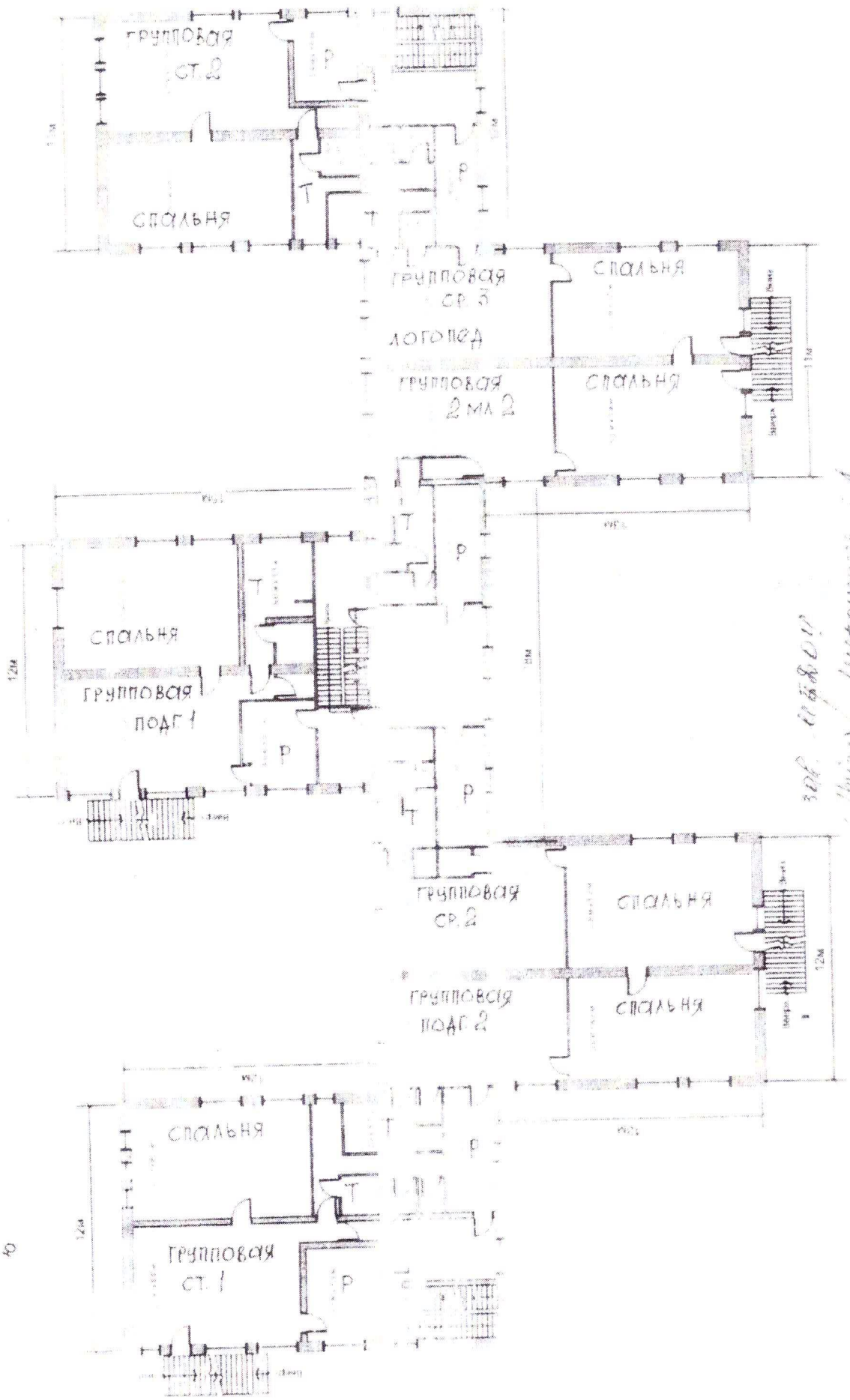
Схема 1 этажа МЕДОУ Детский сад №9
- Журавлик в ст. Марьинская
Здание 3 с 0



В - архитектор
Т - инженер

Схема 2 го этажа МБДОУ «Детский сад № 9
 «Журавлик» ст. Марьинская
 Здание 3 с 0

М 1:200
 Н-7.90 м



*Зол. 08.08.01
 Широк. Шереметевский*

